

# Referenz



## Abwasserreinigung mit Ultrafiltration

### // Objekt

// Lebensmittelverarbeitungsbetrieb, Rheinland-Pfalz

### // Parameter

// Permeat (gereinigtes Abwasser)  $Q = 7$  bis  $14 \text{ m}^3/\text{h}$   $175 \text{ m}^3/\text{Tag}$

// Retentat (Umlaufabwasser)  $Q = 70$  bis  $80 \text{ m}^3/\text{h}$

// CSB-Reinigungsrate: 95%

// Fette-Reinigungsrate: 99,6 %

### // Spezielles

// Beibehaltung des Abwasserreinigungsverfahrens Ultrafiltration

// Maximierung des Reinigungsergebnisses

// Maximierung der Schlammaustragsquoten

// Maximierung der Energie- und Verfahrenseffizienz

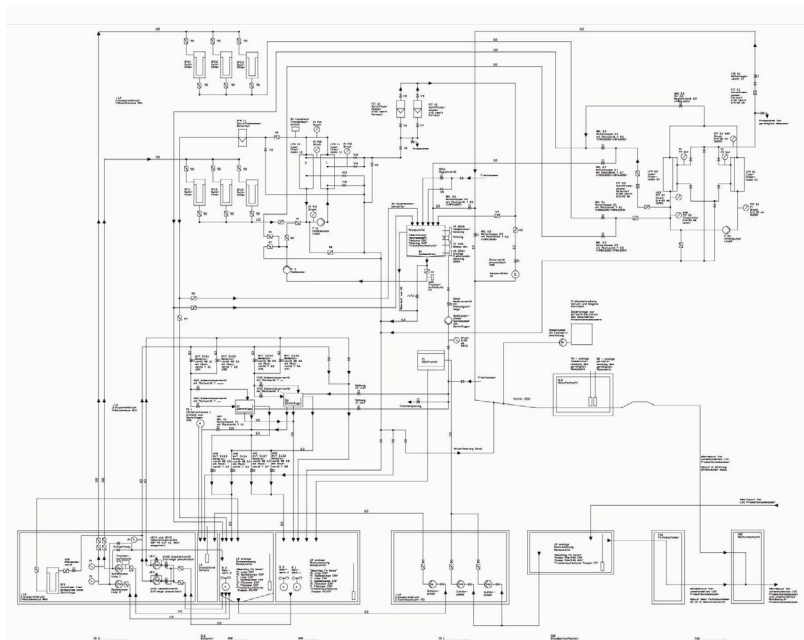
// Minimierung der manuellen Betreiberhandlungen

// Minimierung der Sulfidentstehungspotenziale

### // Aufgabe

// Erweiterung Abwasserreinigungsanlage um 100% Kapazität

### // Schema



### // Kosten

// Technologie etwa € 600.000,- netto zzgl. Mwst

// Bau etwa € 100.000,- netto zzgl. Mwst.

### // Inbetriebnahme

// im Jahr 2009

### // Verfahren

// Abwasserreinigung mittels Ultrafiltration (verschiedene Membranen)

// Schlammaustrag mittels automatischer Zentrifugalextraktion

// Sulfidminimierung durch Optimierung Durchsatz und Strömungswege

// kombiniertes Energiemanagement- und Optimierungssystem

// problemorientiertes Anti-Sulfid-Managementsystem

// Fernwirk- und Fernwartungstechnik

// umfangreiche Ergänzungsbauten und

// problemorientierte Bauwerksanpassungen

### // Kontakt

// Tel. NL Ost +49 371 355 2317

// Tel. NL NW +49 2941 988 9250

// Email kontakt@awaconsult.com

www.awaconsult.com